

Les ateliers

de pratique artistique

Art dramatique / Art du cirque

- P. 4 / Du genre littéraire au genre théâtral
- P. 5 / Faire théâtre de tout
- P. 6 / Énergie de l'acteur et énergie du jeu
- P. 7 / Marivaux : maîtres et valets
- P. 8 / À la découverte de l'impro théâtrale
- P. 9 / Impro théâtrale : prêt pour le match ?
- P. 10 / Théâtre et sciences
- P. 11 / Practicar el español con el teatro
- P. 12 / Le clown, l'auguste et le loyal
- P. 13 / De la commedia dell'Arte à la création NarrActive...
- P. 14 / Cirque : à la recherche de l'équilibre
- P. 15 / Marionnettes : de la fabrication à l'art de la manipulation
- P. 16 / La R'vue : pour un théâtre engagé

Musique / Danse / Art vocal

- P. 17 / Human BeatBox
- P. 18 / La voix dans tous ses états
- P. 19 / Chorale pour rigoler
- P. 20 / Corps, voix, instruments
- P. 21 / Pratique Instrumentale
- P. 22 / Cabaret musical
- P. 23 / Orchestre de jouets
- P. 24 / Flamenco
- P. 25 / Hip-Hop

Arts visuels / Arts numériques

- P. 26 / Bande Dessinée : à la découverte du 9^e art
- P. 27 / Dessiner son manga
- P. 28 / Arts numériques et programmation créative
- P. 29 / Création d'un graphzine
- P. 30 / Faire œuvre photographique
- P. 31 / À la découverte de la boîte à photo
- P. 32 / Stop Motion : images animées
- P. 33 / Pont de Bois and the floating world bloom

Écriture / Littérature

- P. 34 / Lire et écrire la poésie
- P. 35 / Poésie, éloquence et engagement
- P. 36 / Écrire à l'aveugle

*Une offre d'ateliers gratuits,
ouverts aux étudiants et aux personnels*

Dans le cadre de sa politique culturelle, l'Université de Lille propose, tout au long de l'année universitaire, **une offre riche et diversifiée** : expositions, spectacle vivant, rencontres scientifiques et littéraires, résidences d'artistes, sur tous les campus.

Elle s'attache à proposer aux étudiants et à ses personnels **un large choix d'ateliers de pratique artistique** couvrant l'ensemble des disciplines artistiques.

Ces ateliers sont encadrés par des **intervenants professionnels** et sont entièrement **gratuits**.

Il suffit de vous inscrire dès la rentrée sur :

<https://culture.univ-lille.fr/pratique-artistique/>

Rendez-vous lors de
la grande soirée de présentation des ateliers
en présence des intervenants
le 1^{er} octobre à 18h30
à l'Espace Culture, campus Cité Scientifique.

THEATRE



son plus ; mais j'en suis arrivé à admettre leur double sens
accusé. La rare chose est que puisse convenir pour leur
qu'ils aient même refuge. Je n'ai jamais vu les Just en tant
suis moi, par exemple. Je n'ai toujours considéré
que j'ai à ma connaissance ainsi rien à cause de ta
de. Le fait est à la base, l'histoire universelle
un roman, et ce n'est pas la surprise
sur à la décharge comme les "autres"
une fois, même à un degré quelconque.
la mesure qu'il s'agit de la mesure. Quelque
pire.

Si seulement je pouvais
sur. Un grand moment de
sont le plus de tout ce que
plus l'écrit pour moi.
à son usage. Et
la mesure de la mesure.
de son la mesure de la mesure.
de son la mesure de la mesure.

DU GENRE LITTÉRAIRE AU GENRE THÉÂTRAL

Atelier encadré par Audrey Chapon

LUNDI 19H-21H



Antre-2 - 1 bis rue Georges Lefebvre - Lille

REPRISE

7 OCTOBRE 2019

Tels des explorateurs, nous irons sur les chemins de l'univers du roman (du plus classique au contemporain : de Flaubert à Virginie Despentes) et progressivement nous ferons du genre littéraire un genre théâtral, en tout cas nous nous interrogerons sur la possible articulation entre ces deux genres pour passer du mode narratif à la situation de jeu.

Audrey Chapon

Metteuse en scène, comédienne et plasticienne à Lille, elle convoque régulièrement dans ses créations les disciplines telles que la vidéo, la danse, la peinture avec sa compagnie théâtrale Lazlo.

Inscription : <https://culture.univ-lille.fr/pratique-artistique>

NB : 15 participants max.

FAIRE THÉÂTRE DE TOUT

Atelier encadré par Catherine Gilleron

MARDI 20H-22H



Théâtre de la Verrière - 28 rue Alphonse Mercier - Lille

REPRISE

8 OCTOBRE 2019

De Mycènes et ses banquets où l'on ne sait plus qui tue qui : du père, du frère, du fils... des incestes mythologiques aux mères engendrant des monstres, des enfants dénonçant leurs parents aux ados pourrissant la vie de leurs géniteurs... les options sont vastes, tant la littérature depuis la nuit des temps explore le continent « Familles »...

Le corpus de textes divers permettra de nous pencher d'un peu plus près sur des scènes théâtrales... du répertoire à aujourd'hui...

Catherine Gilleron

Comédienne, elle a joué avec le Théâtre de la Découverte à la Verrière dans une vingtaine de spectacles et a travaillé avec de nombreuses compagnies régionales (Théâtre Octobre, Théâtre de L'Aventure...). Elle a également mis en scène, écrit et adapté pour le Théâtre de la Découverte, la compagnie l'Indépendante, le CDN de Nancy, et tourné sous la direction de Daniel Cooreman, Gérard Mordillat, A. Kechiche...

Inscription : <https://culture.univ-lille.fr/pratique-artistique>

NB : 25 participants max.





ÉNERGIE DE L'ACTEUR ET ÉNERGIE DU JEU

Atelier encadré par **Éric Leblanc**

MERCREDI 18H-20H



Antre-2 - 1 bis rue Georges Lefebvre - Lille

REPRISE

16 OCTOBRE 2019

Développer l'énergie juste devant un public, en utilisant le jeu théâtral improvisé, savoir improviser pour développer une présence juste, pour être à l'écoute, construire et raconter une histoire, pour s'ouvrir aux autres dans le respect... : telles sont les orientations de cet atelier.

Éric Leblanc

Comédien à La Virgule, Centre Transfrontalier de Création Théâtrale, Mouscron-Tourcoing, il est responsable des Ateliers Théâtre de **La Virgule**. Il a joué récemment dans « L'École des femmes » de Molière mise en scène par J.M. Chotteau.

Inscription : <https://culture.univ-lille.fr/pratique-artistique>

NB : 20 participants max.

MARIVAUX : MAÎTRES ET VALETS

Atelier encadré par Serge Reliant

JEUDI 18H30 - 20H30

📍 Espace Culture, Campus Cité Scientifique - Villeneuve d'Ascq

REPRISE

10 OCTOBRE 2019

Questionner l'ordre établi. Interroger les préjugés sociaux ou autres, voilà l'œuvre de l'Art et en particulier du théâtre. Faire dominer les dominés, faire s'évanouir les dominants. Renverser l'ordre et créer cocasseries, quiproquos et en rire. Surtout en rire. Car le rire sauve des tyrannies et des essentialités. Il vous est proposé un travail sur le comique mobilisant nombre de techniques du théâtre. Entre exigence et bienveillance, dans le but de faire groupe et surtout de partager. Des moments de dépassement et de joie. Avec Marivaux, y aura l'élégance. En plus !

Serge Reliant

A mis en scène de nombreuses pièces de théâtre, mais il est surtout reconnu comme formateur d'acteurs.

Inscription : <https://culture.univ-lille.fr/pratique-artistique>

NB : 30 participants max.





À LA DÉCOUVERTE DE L'IMPRO THÉÂTRALE

Atelier encadré par Pascal Duclermortier

LUNDI 12H15-13H45



MDE, Campus Pont de Bois - Villeneuve d'Ascq

REPRISE

7 OCTOBRE 2019

Un atelier d'impro pour quoi faire ? Pour s'affirmer et s'accepter, pour se dépasser, pour se rencontrer, et se découvrir et découvrir les autres. Apprivoiser le vide et rebondir en toutes circonstances. Pour lâcher-prise tout en contrôlant la situation. Pour être soi.

Pascal Duclermortier

Conteur, comédien et auteur, membre de la **Ligue d'Improvisation de Marcq en Barœul**, de la Belle Histoire et professeur d'improvisation auprès de différents publics, il écrit de nombreux spectacles ayant pour vocation entre autres la valorisation du patrimoine.

Inscription : <https://culture.univ-lille.fr/pratique-artistique>
NB : 15 participants max.

IMPRO THÉÂTRALE : PRÊT POUR LE MATCH ?

Atelier encadré par Marc Bria

JEUDI 12H15-13H45



Espace Culture, Campus Cité Scientifique - Villeneuve d'Ascq

REPRISE

10 OCTOBRE 2019

Si vous vous demandez pourquoi et comment apprendre à accepter les idées des autres, s'adapter aux nouvelles situations plus rapidement ? Pourquoi et comment apprendre à écouter son entourage et s'écouter soi-même ? Venez rejoindre l'atelier théâtre d'improvisation et participer à une véritable mise en situation dans le cadre d'un match d'impro.

Marc Bria

Comédien dans une troupe de théâtre amateur, il a pratiqué le théâtre d'improvisation auprès de la ligue d'improvisation de Marcq en Baroeul. Depuis 2012, il anime des ateliers de théâtre d'improvisation pour les étudiants et personnels de l'Université de Lille.

Inscription : <https://culture.univ-lille.fr/pratique-artistique>
NB : 20 participants max.



TARTUFFE

&

PYTHAGORE

THÉÂTRE ET SCIENCES

Atelier encadré par **Ségolène Fredière** et **Jaï Cassart**

LUNDI 19H-21H



Espace Culture, Campus Cité Scientifique - Villeneuve d'Ascq

REPRISE

7 OCTOBRE 2019

En s'inspirant des œuvres littéraires qui mettent en valeur les sciences, les participants sont invités à ramener de la matière sur les sujets qui les animent. Commence alors toute la création : de l'émergence de personnages singuliers à l'apparition des textes par de l'écriture, des improvisations et du théâtre. Un projet commun pour redonner sa place aux sciences au sein de la culture.

Ségolène Fredière

Jaï Cassart

Comédienne et chanteuse

Comédien, porteur de projet et metteur en scène

Ils se rencontrent à l'occasion du spectacle *Mamie Nunchaka*. Une première collaboration s'installe alors, alliant recherche artistique, mélange des formes théâtrales et émulsion scientifique.

Inscription : <https://culture.univ-lille.fr/pratique-artistique>

NB : 20 participants max.

PRACTICAR EL ESPAÑOL CON EL TEATRO

Atelier encadré par Juan Sefcick

MERCREDI 12H - 13H30



IMMD/LEA, Campus Roubaix Tourcoing

REPRISE

9 OCTOBRE 2019

Juan Sefcick vous propose de pratiquer l'espagnol autrement, de vous approprier la langue par le jeu, la gestuelle, l'oralité... L'atelier, ouvert à tous quel que soit le niveau en théâtre et en langue, vous propose un travail autour de mises en situation : scènes de la vie quotidienne et professionnelle, réelles ou imaginaires, scènes rêvées ou vécues...

Juan Sefcick

Comédien et metteur en scène chilien, Juan Sefcick s'est formé à la méthode « Apprendre à apprendre » de Tanagra. Il a ainsi développé une méthode pragmatique et efficace d'apprentissage de l'espagnol par le théâtre, permettant aux participants d'accéder à la maîtrise de la langue d'une manière fluide et plaisante.

Inscription : <https://culture.univ-lille.fr/pratique-artistique>
NB : 15 participants max.





LE CLOWN, L'AUGUSTE ET LE LOYAL

Atelier encadré par Marjorie Efther et Jacques Motte

LUNDI 19H-21H



Le Prato – 6 Allée de la Filature - Lille Moulins

REPRISE

7 OCTOBRE 2019

Nous ferons se rencontrer l'auguste et le loyal en nous appuyant sur des dialogues de Gilles Defacque. L'accent sera mis sur l'écoute, la capacité à répondre aux propositions des autres, le rythme et le mouvement.

Marjorie Efther

Elle est metteuse en scène et autrice. C'est dans le cadre d'un « Pas à pas » (dispositif DRAC) au **Prato** (Pôle National des Arts du Cirque) qu'elle fait la rencontre de Gilles Defacque et de Jacques Motte.

Jacques Motte

Comédien. Pilier du Prato depuis 1978, il y apprend à faire le clown, du théâtre de rue et du spectacle comique. Il a joué au Prato dans « Fin de partie », « Oh les beaux jours ! », « Le cabaret du bout du monde »... Il a endossé la figure du muet dans « Le Tournage Imaginaire » et ses diverses versions. Et a participé aux créations éphémères pour l'événement Lille 2004 et à des spectacles du CDN de Béthune, Ballatum Théâtre, Météorite du Capitaine... Il anime les stages et ateliers « burlesques » du Prato.

Inscription : <https://culture.univ-lille.fr/pratique-artistique>

NB : 20 participants max.

DE LA COMMEDIA DELL'ARTE À LA CRÉATION NARRACTIVE...

Atelier encadré par Boris Dymny

MARDI 17H45-19H45

📍 Théâtre des Passerelles, Campus Pont de Bois - Villeneuve d'Ascq

REPRISE

8 OCTOBRE 2019

Basé sur les techniques d'improvisation issues de la commedia dell'arte, la Création NarrActive est une forme d'écriture de plateau, s'appuyant sur l'émotion. Nous partirons du corps pour comprendre ce qu'il nous renvoie comme information et ce qu'il renvoie aux spectateurs. Entre théâtre forum, théâtre du geste et écriture, la Création NarrActive est une forme dans laquelle chacun peut y projeter son fond.

Boris Dymny

Acteur, auteur, metteur en scène et musicien, Boris Dymny s'est d'abord formé aux techniques du théâtre de la commedia dell'arte. À la recherche de contemporanéité et persuadé de la vertu du masque, il se dirige vers le théâtre de rue et d'image. Le travail artistique auprès d'un public marginalisé lui a permis d'inventer et de développer sa propre méthodologie et sa propre pédagogie (création NarrActive).

Inscription : <https://culture.univ-lille.fr/pratique-artistique>
NB : 15 participants max.





CIRQUE : À LA RECHERCHE DE L'ÉQUILIBRE

Atelier encadré par le Cirque du Bout du Monde

VENDREDI 18H-19H30



Cirque du Bout du Monde, 2 bis rue Courmont - Lille Moulins

REPRISE

4 OCTOBRE 2019

Le Cirque du Bout du Monde propose un atelier de pratique circassienne, adapté à tous les niveaux et basé sur les techniques mettant en jeu l'équilibre et le déséquilibre : boule, fil, rouleau américain, acrobatie, jonglerie.

Cirque du Bout du Monde

Le cirque du Bout du Monde est une école de cirque tout public. Cette structure met en place une palette diversifiée d'activités : cours, ateliers, stages et déploie également une activité de production, de diffusion de spectacles et d'organisations d'événements.

Inscription : <https://culture.univ-lille.fr/pratique-artistique>

NB : 14 participants max.

MARIONNETTES : DE LA FABRICATION À L'ART DE LA MANIPULATION

Atelier encadré par **Alexandra Basquin** et **Vaïssa Favereau**

JEUDI 18H-20H



Théâtre des Passerelles, Campus Pont de Bois - Villeneuve d'Ascq

REPRISE

3 OCTOBRE 2019

Cet atelier propose aux étudiants un temps de fabrication suivi d'un temps d'initiation à la manipulation de marionnettes. **La Compagnie de Fil et d'Os** travaille essentiellement avec des marionnettes dites « sur table ». Le manipulateur est à la vue de tous mais son travail consiste à se faire oublier en transmettant sa vie et ses émotions à sa marionnette.

Alexandra Basquin

Créatrice de marionnettes, comédienne, marionnettiste. En 2012, elle se met à fabriquer les marionnettes de Cœur Cousu avec Julie Canadas, c'est le début d'une belle aventure... En 2015, elles co-fondent la compagnie De Fil et d'Os.

Vaïssa Favereau

Costumière, marionnettiste, elle collabore en tant que costumière auprès de diverses compagnies de théâtre de rue. Vaïssa réunira ses trois passions : l'objet, la matière et le mouvement au sein de la compagnie De Fil et d'Os.

Inscription : <https://culture.univ-lille.fr/pratique-artistique>

NB : 15 participants max.





LA R'VUE : POUR UN THÉÂTRE ENGAGÉ

Atelier encadré par le Théâtre de l'Aventure

LUNDI 18H-20H



Salle de cours, complexe sportif Debeyre - 156 rue Charles Debierre - Lille

REPRISE

7 OCTOBRE 2019

À la manière d'un comité de rédaction, nous réécrivons et interprétons le cabaret d'actualité. Comme un magazine, les numéros de la R'vue se succèdent et alternent satire et poésie pour questionner le monde et tenter de le refaire en mieux si possible.

Pierre Boudeulle

Le premier prix d'Art Dramatique en poche, il met en scène *Le Songe d'une Nuit d'Été* de Shakespeare. Il crée Furieux Ferdinand, groupe de chanson parlée à mi-chemin entre le hip-hop, le rock et la chanson française.

Sarah Lecarpentier

Comédienne et metteur en scène, Sarah Lecarpentier a fondé la compagnie Rêvages dans laquelle elle joue et met en scène. Elle a rejoint le Théâtre de l'Aventure en 2018 pour la R'vue.

Christophe Dufour

Il découvre auprès de Guy Ramet le chœur, le masque et surtout le clown. Avec Amélie Roman, il fonde la Compagnie L'Étourdie, et s'implique en 2018 au comité artistique de l'Aventure.

Inscription : <https://culture.univ-lille.fr/pratique-artistique>
NB : 15 participants max.

HUMAN BEATBOX

Atelier encadré par William Bayakimissa alias Mystraw

MARDI 12H15-13H45



MDE, Campus Pont de Bois - Villeneuve d'Ascq

REPRISE

8 OCTOBRE 2019

Sans niveau ou pratique particulière, cet atelier permettra aux participants de se familiariser à la pratique du Human Beatbox, de façon ludique et imaginative, tout en faisant une expérience de travail en groupe et d'expression de soi.

Mystraw

Membre du groupe Hexpress, collectif musical et vocal issu du milieu des cultures urbaines et alternatives, il est considéré aujourd'hui comme l'un des meilleurs beatboxers de France. Également beatmaker, compositeur et auteur, il collabore avec de nombreux artistes issus du Hip-Hop et du RnB contemporain.

Inscription : <https://culture.univ-lille.fr/pratique-artistique>
NB : 30 participants max.





LA VOIX DANS TOUS SES ÉTATS

Atelier encadré par Denis Bruneel

MERCREDI 19H-21H

📍 Salle de piano, Faculté de Médecine, Campus Santé - Lille

REPRISE

9 OCTOBRE 2019

Nous travaillerons de manière ludique sur l'interprétation et l'arrangement vocal et instrumental, la mise en scène vocale et corporelle pour parvenir à la création d'un spectacle. Au répertoire : du swing, du jazz, du rock, de la soul musique, du blues, de la chanson française, de la musique du monde, du gospel.

Denis Bruneel

Chanteur, violoncelliste, pianiste, tromboniste, arrangeur, il est imprégné par l'univers de la chanson, friand de musiques du monde, de swing, de rock, de classique et de gospel. Il mise sur la pratique vocale, le jazz et l'improvisation.

Inscription : <https://culture.univ-lille.fr/pratique-artistique>

NB : 20 participants max.

CHORALE POUR RIGOLER

Atelier encadré par **Éric Bleuzé**

MARDI 12H15-13H45

📍 Théâtre des Passerelles, Campus Pont de Bois - Villeneuve d'Ascq

JEUDI 12H15-13H45

📍 Antre-2 - 1 bis rue Georges Lefebvre - Lille

REPRISE

8 OCTOBRE 2019

Ne sachant pas si, avec nos modestes moyens, nous pourrions sauver la planète, nous avons pensé qu'il serait bon cette année de la fêter avec notre magique « chorale pour rigoler ». Donc, au programme 2019-2020, nous chanterons, les mois, le temps, les saisons, la joie de vivre, la pluie et le beau temps, et tout ça dans la joie et la bonne humeur qui nous caractérisent. Nous accueillerons avec plaisir les nouvelles voix qui voudront se joindre à nous.

Éric Bleuzé

À la fois chanteur et multi-instrumentiste, il nous revient cette année animer la fameuse Chorale pour rigoler. Et nous propose un nouveau spectacle dans lequel il joue d'une foultitude d'instruments de musique et est accompagné au piano par l'excellent « Monsieur DO » (Olivier Delgutte). Il nous invite avant tout à un spectacle joyeux et enthousiaste.

Inscription : <https://culture.univ-lille.fr/pratique-artistique>
NB : 40 participants max.





CORPS, VOIX, INSTRUMENTS

Atelier encadré par **Andréa Schindler** et **François Ella-Meyé**

MARDI 19H-21H



Salle de danse, Faculté de Médecine - Campus Santé - Lille

REPRISE

8 OCTOBRE 2019

Il s'agit de créer ensemble un espace où chacun peut explorer ses ressources créatives et acquérir les bases de la percussion corporelle, de la polyphonie issues de chants traditionnels et de la pratique instrumentale basée sur la polyrythmie (djembé, derbouka, xylophone, balafon). Cet atelier ne nécessite pas de connaissance musicale particulière.

Andréa Schindler

Chanteuse et guitariste dans le groupe de musique folk Call of the Trees. En parallèle d'une formation classique, Andréa Schindler a développé des outils d'expression plus personnels axés sur l'improvisation, la composition et la musicothérapie.

François Ella-Meyé

Auteur-compositeur-interprète, il est chanteur et pianiste du groupe rock Stellar Dog. Il enseigne et est auteur d'une thèse portant sur l'œuvre de Charlemagne Palestine (2017).

Inscription : <https://culture.univ-lille.fr/pratique-artistique>

NB : 30 participants max.

PRATIQUE INSTRUMENTALE

Atelier encadré par Pierre-Yves Gronier

JEUDI 10H-15H

📍 Salle de piano, Faculté de Médecine, Campus Santé - Lille

Réservé aux étudiants **REPRISE** 10 OCTOBRE 2019

Instrumentistes, cet atelier vous permettra de parcourir le répertoire spécifique de votre instrument ou d'aborder le jeu de l'improvisation. Vous pourrez proposer et monter un programme choisi en duo, trio, quatuor avec vos amis et vous produire en public. Des répertoires de niveau et de sensibilité différents seront constitués en fonction de vos objectifs.

Pierre-Yves Gronier

Pierre-Yves Gronier mène depuis longtemps une double carrière à la tête d'ensembles musicaux et d'orchestres, et dans l'enseignement. Soucieux de faire partager ses émotions artistiques, il reste ouvert aux expériences nouvelles qui font vivre la Musique, toutes les Musiques...

Inscription : <https://culture.univ-lille.fr/pratique-artistique>
NB : 40 participants max.





CABARET MUSICAL

Atelier encadré par Pierre-Yves Gronier

MARDI 12H-14H

 Salle de concert, Faculté de Médecine - Campus Santé - Lille

REPRISE

8 OCTOBRE 2019

L'envie de monter sur les planches vous brûle depuis longtemps ? Accompagné par le chef d'orchestre Pierre-Yves Gronier et le pianiste Romain Meunier, montez au fur et à mesure de l'année une Comédie musicale : décors, costumes, musiques, tour de chant, chorégraphie, tout est à construire ensemble.

Pierre-Yves Gronier

Pierre-Yves Gronier mène depuis longtemps une double carrière à la tête d'ensembles musicaux et d'orchestres, et dans l'enseignement. Soucieux de faire partager ses émotions artistiques, il reste ouvert aux expériences nouvelles qui font vivre la Musique, toutes les Musiques...

Inscription : <https://culture.univ-lille.fr/pratique-artistique>

NB : 30 participants max.

ORCHESTRE DE JOUETS

Atelier encadré par Valkiri

MERCREDI 18H-20H

📍 Espace Culture, Campus Cité Scientifique - Villeneuve d'Ascq

REPRISE

9 OCTOBRE 2019

À partir d'automates et de jouets que les participants auront amenés, nous composerons un orchestre incongru à jouer sur scène. Grâce à l'algorithmique, des motifs rythmiques se dessineront et évolueront dans le temps. Au cours des séances, les participants découvriront de manière ludique une façon de s'approprier la technologie par le détournement et la création de matière sonore. Technologies employées : Circuit bending, Raspberry Pi, Arduino, Pure Data.

Valkiri

Valkiri axe ses recherches sur une hybridation entre les technologies d'hier et d'aujourd'hui. Son travail sur le détournement d'objets électroniques (hardware hacking, circuit bending) et l'algorithmique pose la question de la place de l'homme dans son époque.

Inscription : <https://culture.univ-lille.fr/pratique-artistique>
NB : 15 participants max.






FLAMENCO

Atelier encadré par Maria-Montserrat Lopez de Lara Nunez

JEUDI 17H-19H

 Salle de danse, complexe sportif Debeyre - 156 rue Charles Debierre - Lille

REPRISE

10 OCTOBRE 2019

Cet atelier est un espace dédié à la danse. Expressif par excellence, le flamenco transmet à la fois rythme, force, joie et passion. Venez découvrir, dans la plus grande tradition, la beauté et la sensualité de cet art.

Maria-Montserrat Lopez de Lara Nunez

D'origine mexicaine, Maria anime des ateliers de Danse pour l'Instituto Zacatecano de Cultura du Mexique, pour le CROUS et le SUAPS de Lille. Depuis 2018, elle collabore avec l'association « Latinos en Lille » pour la divulgation des cultures hispano-américaines.

Inscription : <https://culture.univ-lille.fr/pratique-artistique>

NB : 15 participants max.

HIP-HOP

Atelier encadré par Theodora GS

MARDI 18H-20H



Flow, 1 rue de Fontenoy - Lille Moulins

REPRISE

8 OCTOBRE 2019

Venez découvrir et pratiquer la danse Hip-Hop avec l'une des danseuses les plus dynamiques du moment, avec pour objectif final la création d'un show qui sera dévoilé au Grand Sud, dans le cadre du festival de danse « Hip Open Dance » en février prochain !

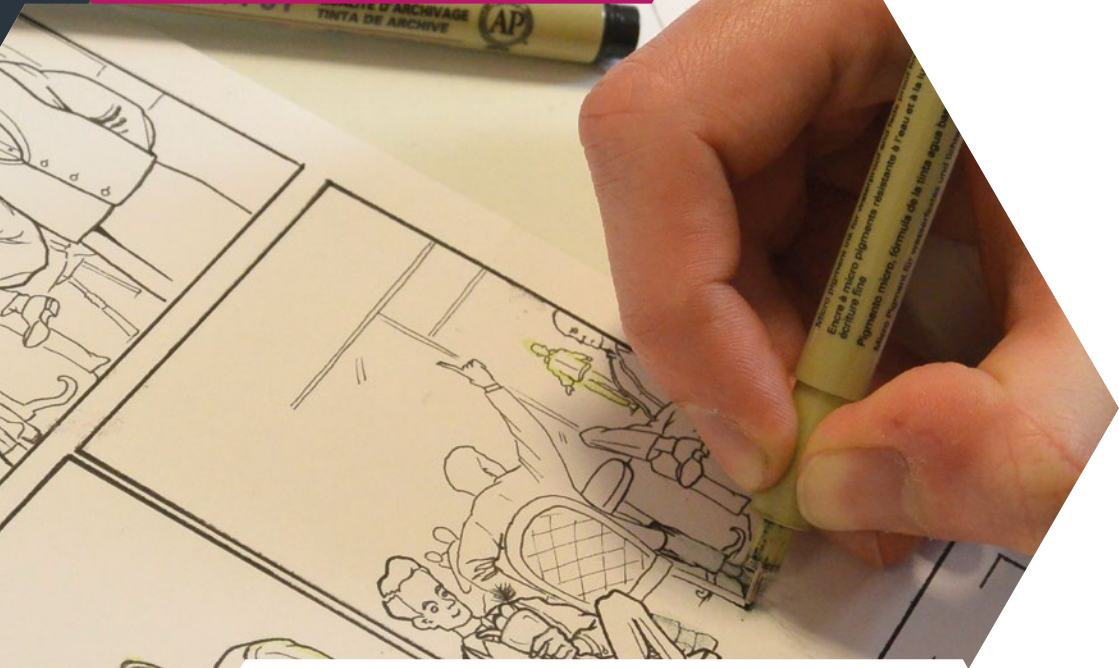


Theodora GS

Théodora est autodidacte, compétitrice, spécialiste des battles et elle tient à dire qu'elle vient du Nord. Reconnue dans le milieu de la danse Hip-Hop pour son style nourri de nombreuses influences, notamment celles de ses crews : Swaggers puis Ghattostyle, sa technique de prédilection est le Hip-Hop (ou New Style) avec une grande part d'inspiration krump.

Inscription : <https://culture.univ-lille.fr/pratique-artistique>
NB : 15 participants max.





BANDE DESSINÉE : À LA DÉCOUVERTE DU 9^e ART

Atelier encadré par Marius Beaufre

JEUDI 17H45-19H45

📍 BU SHS, EVE - Campus Pont de Bois - Villeneuve d'Ascq

REPRISE

10 OCTOBRE 2019

Une immersion au cœur du 9^e Art, alternant entre découverte du médium, conseils de lecture, approche théorique et ateliers pratiques, notamment au contact d'auteurs professionnels. Cet atelier se conclura par la production individuelle d'une planche de bande dessinée. Aucun niveau préalable (notamment en dessin) n'est requis.

Marius Beaufre

Médiateur du livre spécialisé en Bande dessinée au sein de l'association **On a marché sur la bulle**, Marius Beaufre est aussi artiste intervenant à l'Association Tournesol Artistes à l'hôpital.

Inscription : <https://culture.univ-lille.fr/pratique-artistique>

NB : 15 participants max.

DESSINER SON MANGA

Atelier encadré par **Christian Antonelli**

MARDI 17H45-19H45

 **BU SHS, EVE - Campus Pont de Bois - Villeneuve d'Ascq**

REPRISE 8 OCTOBRE 2019

Il s'agit d'identifier les codes de représentation du Manga pour en clarifier la compréhension et son articulation graphique (étudier les personnages, les décors, le déploiement narratif). Et ainsi créer un ou plusieurs personnages et le faire évoluer dans l'espace (le mouvement, les expressions).

Christian Antonelli

Directeur de l'école **Terre et Feu** de Lille depuis 2017, Christian Antonelli est artiste, peintre, dessinateur, sculpteur et illustrateur pour la presse nationale, internationale et régionale.

Inscription : <https://culture.univ-lille.fr/pratique-artistique>

NB : 15 participants max.



ARTS NUMÉRIQUES ET PROGRAMMATION CRÉATIVE

Atelier encadré par Antonin Jousse

JEUDI 18H30 – 20H30



Espace Culture, Campus Cité Scientifique - Villeneuve d'Ascq

REPRISE

10 OCTOBRE 2019

De la génération de formes, de textes et de sons à l'interactivité, cet atelier a pour objectif de faire découvrir aux participants ce que sont les arts numériques et comment (et pourquoi ?) les artistes s'emparent des outils informatiques pour faire de la création. Cet apprentissage ne nécessite aucune connaissance préalable, l'objectif étant d'aboutir, seul ou en groupe, à une création visuelle questionnant l'usage du numérique dans nos sociétés.

Antonin Jousse

Antonin Jousse est un artiste spécialisé dans les arts numériques. Ses différents travaux lui permettent d'aborder la place des médias numériques et des technologies dans les créations de multiples artistes contemporains.

Inscription : <https://culture.univ-lille.fr/pratique-artistique>

NB : 20 participants max.

CRÉATION D'UN GRAPHZINE

Atelier encadré par Jean-Jacques Tachdjan

MARDI 12H - 14H

📍 Espace Culture, Campus Cité Scientifique - Villeneuve d'Ascq

REPRISE

1^{er} OCTOBRE 2019

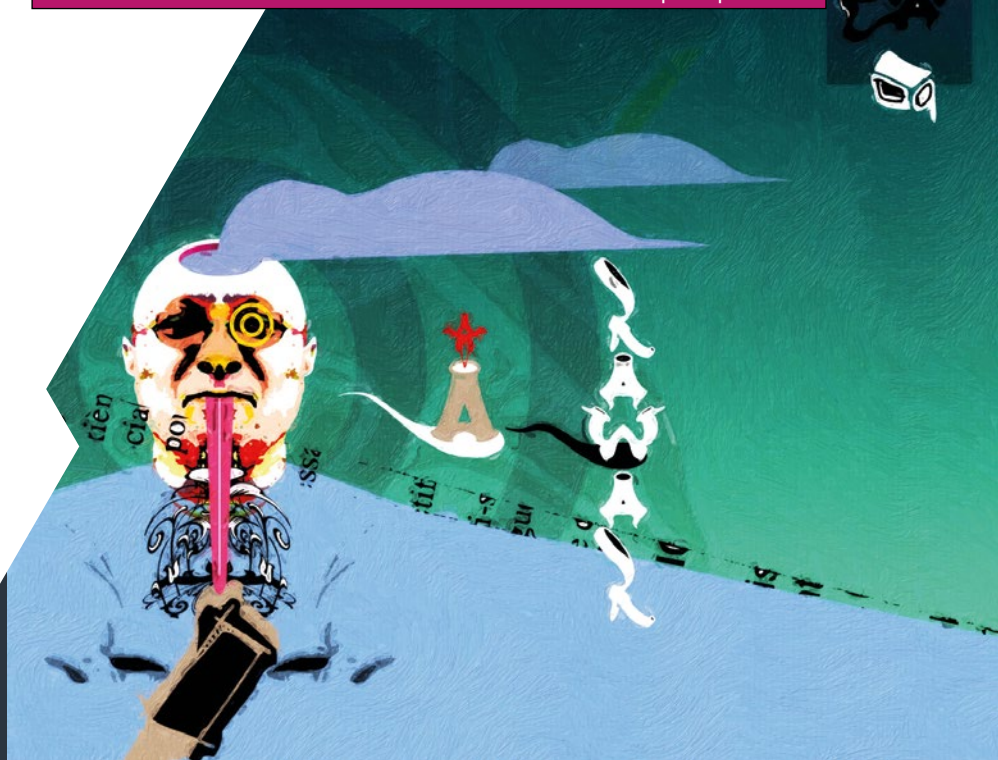
Le principe de l'atelier est de collecter divers matériaux graphiques et visuels, de créer des images et de compiler le résultat sous la forme d'une « Édition Collective Universitaire Magique et Excitante » (ECUME) dans une approche libre, ludique et poétique.

Jean-Jacques Tachdjan

Acteur emblématique de la création graphique underground, Jean-Jacques Tachdjan se définit comme un « imaginieur » multidisciplinaire. Sa culture visuelle croise les disciplines les plus diverses des arts graphiques aux arts plastiques en passant par la typographie.

Inscription : <https://culture.univ-lille.fr/pratique-artistique>

NB : 15 participants max.





FAIRE ŒUVRE PHOTOGRAPHIQUE

Atelier encadré par Jean-Pierre Verrue

MERCREDI 12H-14H

 Espace Culture, Campus Cité Scientifique - Villeneuve d'Ascq

REPRISE

9 OCTOBRE 2019

La photographie est exclusivement abordée sous ses aspects plastiques, esthétiques et artistiques dans cet atelier.

Que va-t-on faire ? Acquérir une culture de l'image photographique.

Comment ? Par la pratique, l'analyse des photos réalisées, le travail en séries, la découverte des livres de photo, des travaux des photographes visibles en ligne, des expos...

Jean-Pierre Verrue

Membre actif de la **Société Photographique Universitaire de Lille**, Jean-Pierre Verrue a organisé de nombreuses expositions collectives et individuelles. Il a une pratique professionnelle et artistique, et a également écrit des livres autour de la photographie.

Inscription : <https://culture.univ-lille.fr/pratique-artistique>

NB : 15 participants max.

À LA DÉCOUVERTE DE LA BOÎTE À PHOTO

Atelier encadré par Julien Pitinome

JEUDI 18H – 20H



Labo136, La Condition Publique
14 place du Général Faidherbe - Roubaix

REPRISE

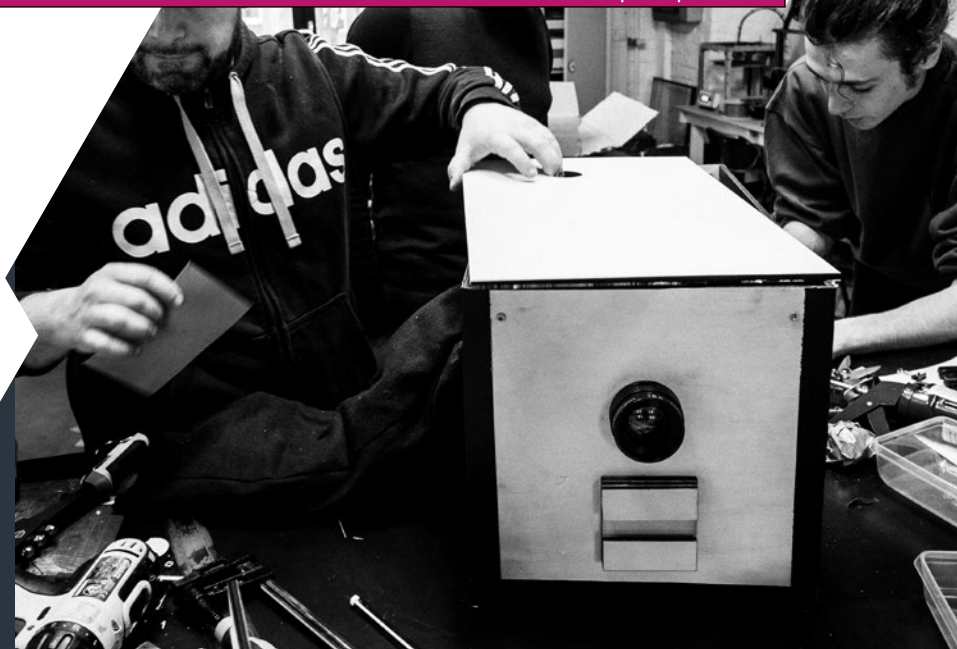
10 OCTOBRE 2019

Dans plusieurs pays en développement, des photographes de rue créent des boîtes photographiques permettant la prise de vue et le développement in situ de clichés simples. Julien Pitinome a développé une Afghan Box, d'une part pour en créer les plans et les documenter avec les outils numériques ; d'autre part pour l'intégrer à divers projets artistiques et de médiation. L'objectif de l'atelier est de retourner à la source de la photographie et d'en comprendre le fonctionnement pour la création d'une Afghan Box.

Julien Pitinome

Photographe engagé et attaché à la rencontre et aux problématiques sociales, il est co-rédacteur en chef photo de la revue Fumigène, cofondateur du collectif Œil et facilitateur du Labo 148 à la Condition Publique.

Inscription : <https://culture.univ-lille.fr/pratique-artistique>
NB : 15 participants max.






STOP MOTION

Atelier encadré par **Élodie Tison**

MERCREDI 17H45-19H45

 **Théâtre des Passerelles, Campus Pont de Bois - Villeneuve d'Ascq**

REPRISE

9 OCTOBRE 2019

La stop motion est une technique d'animation image par image qui permet de donner vie à des personnages en volume : marionnettes, pâte à modeler, jouets, les possibilités sont grandes ! Nous vous proposons de vous initier à cette technique, puis de réaliser votre propre court métrage en stop motion, de l'écriture au tournage.

Élodie Tison

Elle a participé au programme « Métiers des Nouvelles Images » mené par les **Rencontres Audiovisuelles** et y développe des actions d'éducation à l'image : intervention en atelier « Animez-moi ! », coordination du village des Enfants de la Fête de l'anim' 2018, participation au projet « Mon enfant et les écrans » et écriture des ateliers pour le festival Series Mania.

Inscription : <https://culture.univ-lille.fr/pratique-artistique>
NB : 15 participants max.

PONT DE BOIS AND THE FLOATING WORLD BLOOM

Atelier encadré par Aurélie Damon

MARDI 12H-14H



Campusserie, BU SHS - Campus Pont de Bois - Villeneuve d'Ascq

REPRISE

1^{ER} OCTOBRE 2019

Le groupe produira une banque de données visuelles et composera ensemble une fresque murale, largement inspirée des estampes japonaises dont l'accrochage sera fait ponctuellement. Cette création donnera lieu à un vernissage d'exposition collective le 19 novembre 2019.

Aurélie Damon

Artiste plasticienne, elle utilise des techniques diverses telles que le dessin, la peinture, le collage, le numérique. Son travail s'oriente vers le paysage et la cartographie, qu'ils soient imaginaires ou réels. Ses œuvres se construisent à partir d'une base de données, alphabet graphique, composé de signes, de symboles et de formes qu'elle enrichit constamment.

Inscription : <https://culture.univ-lille.fr/pratique-artistique>

NB : 10 participants max.





LIRE ET ÉCRIRE LA POÉSIE

Atelier encadré par Schéhérazade Madjidi

JEUDI 17H30 – 19H30



Bâtiment A, Campus Pont de Bois - Villeneuve d'Ascq

REPRISE

17 OCTOBRE 2019

Permettre à l'inspiration de s'inviter sur le papier, pour imaginer des formes poétiques, pour se lancer dans l'écriture à l'aide de jeux ou simplement pour se saisir d'un thème en partant à la découverte de merveilleux poètes et de textes bouleversants... Parce que lire et écrire de la poésie, c'est en somme une très belle façon de mieux voir et entendre le monde qui nous entoure.

Schéhérazade Madjidi

Membre fondatrice et responsable de l'Action culturelle et des animations du **Centre littéraire Escales des lettres**, elle anime également des ateliers d'écriture et de lecture.

Inscription : <https://culture.univ-lille.fr/pratique-artistique>

NB : 15 participants max.

POÉSIE, ÉLOQUENCE ET ENGAGEMENT

Atelier encadré par le collectif « On a slamé sur la lune »

MARDI 18H-20H

📍 Espace Culture, Campus Cité Scientifique - Villeneuve d'Ascq

REPRISE

8 OCTOBRE 2019

Cet atelier s'inscrit entièrement dans une démarche d'éducation populaire citoyenne ; sensibiliser les participants à l'écriture poétique pour dire, se dire, écrire et dire pour faire acte de présence au monde. « Je pense donc j'écris, j'écris donc je dis, je dis donc je suis. »

Il s'agit d'apprendre à (re)prendre la parole, appréhender son environnement par le prisme de la poésie, exprimer ses ressentis, verbaliser ses émotions, ses rêves et ses révoltes.

Membres du collectif « On a slamé sur La lune »

Marc Alexandre Oho Bambe dit Capitaine Alexandre

Poète-slameur et romancier, chroniqueur et directeur de l'association Les Belles Personnes.

Albert Morisseau-Leroy dit Manalone

Artiste slameur-poète, plasticien, intégrateur numérique amoureux d'art et de culture, il souhaite sensibiliser le public au devoir de mémoire et au dialogue des cultures.

Gaëlle Rauche

Poétesse slameuse, l'humanité, l'altérité et le respect sont au centre de son travail tout comme le féminin.

Mathieu Marie-Eugénie alias Kalimat

Compositeur, interprète et auteur du recueil de poésie *Printemps Créole*, il anime des ateliers depuis plus de dix ans et prépare au concours d'Éloquence.

Inscription : <https://culture.univ-lille.fr/pratique-artistique>

NB : 20 participants max.





ÉCRIRE À L'AVEUGLE

Atelier encadré par Marie Bulté, Gilles Froger et Frédéric Gendre

MARDI 12H-14H



Bibliothèque Humanités - Salle A1, 727 – bâtiment A
Campus Pont de Bois - Villeneuve d'Ascq

REPRISE

8 OCTOBRE 2019

Deuxième édition d'un projet qui a fait l'objet d'une publication dans la revue *Nord'* sous la direction de Frédéric Gendre et Jessica Wilker.

Cet atelier propose d'écrire des textes sans recours aux perceptions visuelles. Dire ce que l'on sent par le toucher, l'odorat, l'ouïe, le goût. L'enjeu est de redonner aux sens apparemment mineurs leur dimension propre et de les faire résonner par la pratique de l'écriture.

À propos

Atelier proposé par **Frédéric Gendre**, responsable de la Bibliothèque Humanités de l'Université de Lille.

Et co-animé par **Marie Bulté**, enseignante en littératures francophones et **Gilles Froger**, enseignant en art plastique, Université de Lille.

Inscription : <https://culture.univ-lille.fr/pratique-artistique>

POSSIBILITÉ DE **NOTATION** POUR LES ÉTUDIANTS :

Selon votre cursus, vous pourrez peut-être obtenir une notation et/ou un ECTS supplémentaire.

Si vous pensez pouvoir bénéficier de ce dispositif, n'hésitez pas à demander plus d'informations auprès du service pédagogique de votre composante et auprès de la Direction Culture de l'Université. En effet, une inscription pédagogique ET une inscription auprès de la Direction Culture sont OBLIGATOIRES.

La « note » sera définie en fonction de votre assiduité tout au long de l'année, de votre investissement dans l'atelier, ainsi que par la remise d'un dossier de deux à quatre pages interrogeant votre pratique artistique et votre évolution à travers elle.

Le lundi de 12h15 à 13h45 - MDE, Campus Pont de Bois - Villeneuve d'Ascq
À la découverte de l'impro théâtrale

Le lundi de 18h à 20h - Salle de cours, complexe sportif Debeyre - 156 rue Charles Debierre - Lille
La R'vue : pour un théâtre engagé

Le lundi de 19h à 21h - Espace Culture - Campus Cité Scientifique
Théâtre et sciences

Le lundi de 19h à 21h - Prato - 6 Allée de la Filature – Lille
Le clown, l'auguste et le loyal

Le lundi de 19h à 21h - Antre-2 - 1 bis rue Georges Lefèvre – Lille
Du genre littéraire au genre théâtral

Le mardi de 12h à 14h - Faculté de Médecine - Salle de concert
Cabaret musical

Le mardi de 12h à 14h - Espace Culture - Campus Cité Scientifique
Création d'un graphzine

Le mardi de 12h à 14h - Campuserie - Campus Pont de Bois
Pont de Bois and the floating world bloom

Le mardi de 12h à 14h - Bibliothèque Humanités - salle A1 - 727 - Bâtiment A - Campus Pont de Bois
Écrire à l'aveugle

Le mardi de 12h15 à 13h45 - Théâtre des Passerelles - Campus Pont de Bois
Chorale pour rigoler

Le mardi de 12h15 à 13h45 - MDE - Campus Pont de Bois
Human Beatbox

Le mardi de 17h45 à 19h45 - Théâtre des Passerelles - Campus Pont de Bois
De la commedia dell'Arte à la création NarrActive...

Le mardi de 17h45 à 19h45 - BU SHS – EVE - Campus Pont de Bois
Dessiner son manga

Le mardi de 18h à 20h - Espace Culture - Campus Cité Scientifique
Poésie, éloquence et engagement

Le mardi de 18h à 20h - Flow - 1 rue de Fontenoy – Lille Moulins
Hip-Hop

Le mardi de 19h à 21h – Salle de danse - Faculté de Médecine
Corps, voix, instruments

Le mardi de 20h à 22h - Théâtre de la Verrière - 28 rue Alphonse Mercier - Lille
Faire théâtre de tout

Le mercredi de 12h à 13h30 - Bâtiment IMMD/LEA - Campus Roubaix-Tourcoing
Practicar el español con el teatro

Le mercredi de 12h à 14h - Espace Culture - Campus Cité Scientifique
Faire œuvre photographique

Le mercredi de 17h45 à 19h45 – Théâtre des Passerelles - Campus Pont de Bois
Stop Motion

Le mercredi de 18h à 20h - Espace Culture - Campus Cité Scientifique
Orchestre de jouets

Le mercredi de 18h à 20h - Antre-2 - 1 bis rue Georges Lefèvre – Lille
Énergie de l'acteur et énergie du jeu

Le mercredi de 19h à 21h – Salle de piano - Faculté de Médecine
La voix dans tous ses états

Le jeudi de 10h à 15h – Salle de piano - Faculté de Médecine
Pratique instrumentale

Le jeudi de 12h15 à 13h45 - Antre-2 - 1 bis rue Georges Lefèvre - Lille
Chorale pour rigoler

Le jeudi de 12h15 à 13h45 - Espace Culture - Campus Cité Scientifique
Impro théâtrale : prêt pour le match ?

Le jeudi de 17h à 19h - Salle de danse Debeyre - 171 rue Charles Debierre - Lille
Flamenco

Le jeudi de 17h30 à 19h30 - Bâtiment A - Campus Pont de Bois
Lire et écrire la poésie

Le jeudi de 17h45 à 19h45 - BU SHS - EVE - Campus Pont de Bois
Bande dessinée : à la découverte du 9^{ème} art

Le jeudi de 18h à 20h - Théâtre des Passerelles - Campus Pont de Bois
Marionnettes : de la fabrication à l'art de la manipulation

Le jeudi de 18h à 20h - La Condition Publique (Labo136) – 14 place du Général Faidherbe
 - Roubaix

À la découverte de la boîte à photo

Le jeudi de 18h30 à 20h30 - Espace Culture - Campus Cité Scientifique
Arts numériques et programmation créative

Le jeudi de 18h30 à 20h30 - Espace Culture - Campus Cité Scientifique
Marivaux : maîtres et valets

Le vendredi de 18h à 19h30 - Cirque du Bout du Monde - 2 bis rue Courmont – Lille
 Moulins / **Cirque : à la recherche de l'équilibre**



Université
de Lille

Université de Lille, Direction Culture
42 rue Paul Duez 59000 Lille
Tél. : +33 (0)3 62 26 81 67
<https://culture.univ-lille.fr>
pratique-artistique-culture@univ-lille.fr



@CultureULille



En couverture © Theodora Ghetto style